

工事施工実績(官公庁)

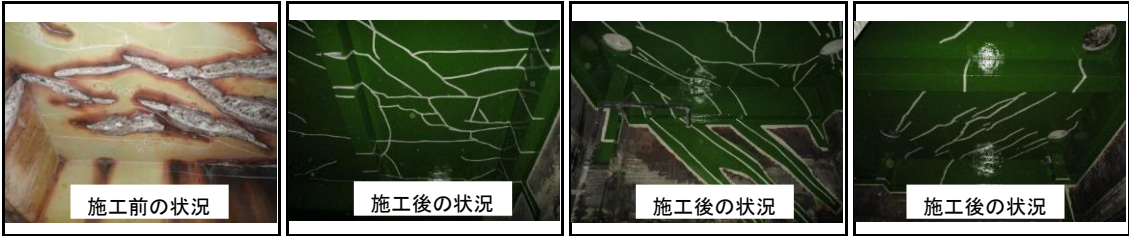
N市T市団地汚水処理施設 沈殿槽掻寄機更新工事



【工事概要】

工事場所	M県N市 地内
工期	平成29年 7月10日 ~ 平成30年 3月16日
工事概要	掻寄機(No.2-1号機)更新 1式 形式:チェーンフライト式、池寸法:巾5900mm×長さ20900mm×水深3800mm 1池1駆動、0.75kW×200V×60Hz 躯体修繕工 1式

Nと畜場排水処理施設第2貯留槽補修工事



【工事概要】

工事場所	N市M区 地内
工期	平成29年 12月1日 ~ 平成30年 3月20日
工事概要	第2貯留槽補修工事 (659㎡) 劣化部除去工 断面修復工 防食被覆工(塗布型ライニング工法D種)

S市クリーンセンターメタノールポンプ更新工事



【工事概要】

工事場所	M県S市U町 地内
工期	平成28年 11月17日 ~ 平成29年 3月10日
工事概要	ポンプ等の撤去・据付 1式 配管(継手含む)の撤去・据付(SUS製、15A、187.1m) 1式 配管保温材の撤去・据付(31.8m) 1式

N市T浄化センター水処理設備工事



【工事概要】

工事場所	M県N市 地内
工期	平成27年 10月9日 ~ 平成28年 9月30日
工事概要	汚泥貯留槽 防食塗装工事(塗布型ライニング工法D種) 機械設備工事 自動除塵機 1台、し渣脱水機 1台、揚砂ポンプ 1台、汚泥貯留タンク攪拌機 1台 汚泥貯留タンク曝気ブロワ 1台、汚泥脱水機(機能増設) 1台

H沿岸流域下水道M浄化センターA1系終沈汚泥掻寄機改築工事



【工事概要】

工事場所	M県Y市 地内
工期	平成27年 6月30日 ~ 平成28年 2月24日
工事概要	A1系終沈汚泥掻寄機改築 1台 形式: 合成樹脂製チェーンフライト式 池寸法: 巾3600mm × 長さ41800mm × 水深4000mm FRP製フライト、2池1駆動、0.4kW × 400V × 60Hz

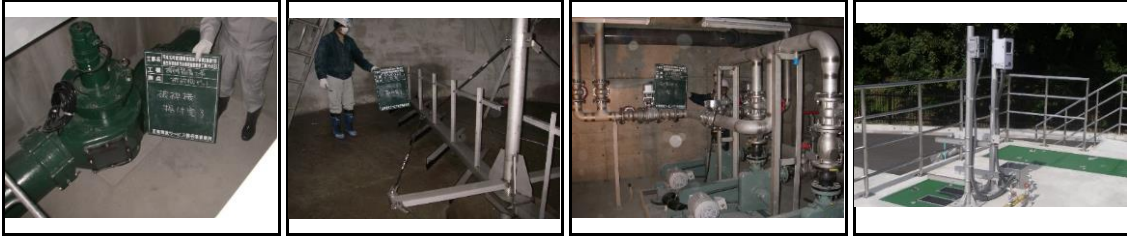
H沿岸流域下水道H浄化センター水処理汚泥ポンプ(機械)設備改築工事



【工事概要】

工事場所	M県K町 地内
工期	平成26年 8月29日 ~ 平成27年 3月20日
工事概要	返送汚泥ポンプ改築 2台、余剰汚泥ポンプ改築 2台、 エアタン・終沈池排水ポンプ改築 1台、 スクラム移送ポンプ改築 2台、初沈生汚泥ポンプ改築 2台

N市N地区汚水処理施設建設工事



【工事概要】

工事場所	M県N市 地内
工 期	平成19年 7月25日 ~ 平成20年 3月10日
工事概要	機械設備工事 機械設備製作工・機械設備据付工・配管設備工 電気設備工事 電気設備製作工・電気設備据付工

N市K枝線マンホールポンプ設置工事



【工事概要】

工事場所	M県N市 地内
工 期	平成27年 12月18日 ~ 平成28年 3月18日
工事概要	2号人孔 1基、流入管 1式、送水管 1式 マンホールポンプ 0.75kW 2台 ポンプ制御盤 1式 電気通信引込設備 1式

I市農業集落排水施設整備事業 I地区 中継ポンプ施設工事



【工事概要】

工事場所	M県I市 地内
工 期	平成25年 12月12日 ~ 平成26年 3月14日
工事概要	機械設備工事 1式 電気設備工事 1式 (マンホールポンプ場全9箇所)

T食肉センター汚水処理施設 汚泥脱水機等取替修繕



【工事概要】

工事場所	I県T市 地内
工期	平成27年 4月8日 ~ 平成27年 5月20日
工事概要	機械設備工事 1式 (多重円板型脱水機 1台) 配管設備工事 1式 電気設備工事 1式